

Kit Number 57-0579

Fiat Punto 1.4L 16v 2003-2005 / Fiat Stilo 1.4L 16v 2004-2006

Lancia Ypsilon 1.2L 80bhp 2003-2007/ Lancia Ypsilon 1.4L 16v 2003-2007

Instruction sheet A2054-721

1. Disconnect the negative battery terminal from the battery.
2. Unclip and remove the intake hose from the air box. (Fig. 1)
3. Remove the bolt securing the air box feed hose & remove the hose from the slam panel. (Fig. 2&3)
4. Remove the three bolts securing the air box assembly to the engine. (Fig. 4)
5. Carefully remove the air box assembly from the vehicle. (Fig. 5)
6. Assemble the saddle bracket / mounting bracket using the hardware supplied. (Fig. 6)
7. Attach the bracket to the air box mounting point on the cam cover using the hex head bolt, nylon spacer & flat washer supplied (Fig. 7)
8. Insert the metal tube halfway into the original intake hose and secure with the hose clip. (Fig. 8&9)
9. Place the #44 hose clip around the saddle bracket. (Fig.10)
10. Feed the filter through the saddle bracket & onto the metal tube. Firmly tighten the hose clip ensuring that the filter is secured to the saddle bracket. (Fig.11&12)
11. Secure the small coolant hose to the air box mounting point on the inlet manifold using the supplied 'P' clip & original bolt. (Fig.13)
12. **Punto** Carefully lengthen the flexi cold air hose & feed the hose down to the lower R/H grille. Secure the hose to the grille using a plastic tie supplied. (Fig.14)
13. **Stilo** Carefully lengthen the flexi cold air hose & feed the hose down to the lower front spoiler and secure in position as shown (Fig. 15)
14. Position the other end of the hose approx. 10cm / 4" from the filter & secure using the plastic ties supplied (ensure sufficient clearance from the exhaust). (Fig.16)
15. Reconnect the negative terminal to the vehicle battery.
16. Carry out a final check of the height / alignment of the K&N induction system before starting the engine. Installation is now complete.

Parts list:

- 1 x Air filter Element
- 1 x Flexi Cold Air Hose

Fixing Kit :

- 1 x Mounting Bracket
- 1 x Saddle Bracket
- 2 x Flat Metal Washer
- 1 x M6 Nylock Nut
- 1 x Tapered Screw
- 1 x Conical Nylon Washer
- 1 x M6 Hex Head Bolt
- 1 x Adaptor Tube
- 2 x Hose Clamp
- 3 x Plastic Tie
- 1 x 'P' Clip
- 1 x Nylon Spacer

WARNING: Before starting the engine carry out a final fitment check of the K&N performance kit. It will be necessary for all intake systems to be checked periodically for realignment, clearance and tightening of all connections. Failure to follow the above instructions or proper maintenance may void the warranty.

FILTER MAINTENANCE: K&N

suggests checking the filter periodically for excessive dirt build-up. When the element becomes covered in dirt (or once a year), service it according to the instructions on the Recharger service kit available from your K&N dealer, part number 99-5003EU

For the cleaning instructions please visit our website:

www.knfilters.com/cleaning



Fig. # 1



Fig. # 2



Fig. # 3



Fig. # 4



Fig. # 5



Fig. # 6



Fig. # 7



Fig. # 8



Fig. # 9

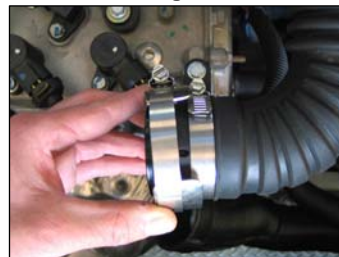


Fig. # 10



Fig. # 11



Fig. # 12

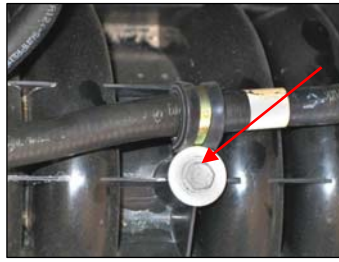


Fig. # 13



Fig. # 14



Fig. # 15



Fig. # 16



Kit Number 57-0578

Inbouwhandleiding A2054-721

Fiat Punto 1.4L 16v, 2003-2005 / Fiat Stilo 1.4L 16v 2004-2006

Lancia Ypsilon 1.2L 80pk 2003-2007/ Lancia Ypsilon 1.4L 16v 2003-2007

1. Haal de sleutel uit het contactslot en neem de negatieve accukabel los.
2. Maak de slangklem los en verwijder de inlaatslang van het luchtfilterhuis. (Fig. 1)
3. Schroef de toevoerpijp naar het luchtfilterhuis los en verwijder deze uit de auto. (Fig. 2)
4. Verwijder de bout waarmee het luchtfilterhuis aan de auto bevestigd is zoals afgebeeld. (Fig. 4)
5. Verwijder voorzichtig het luchtfilterhuis uit de auto. (Fig. 5)
6. Monteer de halfronde beugel op de bevestigingsbeugel met de bijgeleverde schroef, conische ring, platte metalen ring en borgmoer. (Fig. 6)
7. Monteer de samengestelde beugel aan het bevestigingspunt van het luchtfilterhuis. Nog niet geheel vastzetten! (Fig. 7)
8. Plaats de geleverde metalen adapterpijp in de originele inlaatslang zoals afgebeeld en draai de slangklem volledig vast. (Fig. 8&9)
9. Plaats de geleverde slangklem om de halfronde beugel. (Fig. 10)
10. Schuif het filter op de metalen pijp, door de halfronde beugel en draai de slangklem aan zoals afgebeeld. (Fig. 11&12)
11. Maak de koelwaterslang vast aan het draadgat aan de zijkant van de motor met de geleverde P-klem en de eerder losgemaakte originele bout. (Fig. 13)
12. **Punto:** Trek de flexibele koude-luchtslang voorzichtig uit. (Fig. 14)
13. **Punto:** Voer de koude-luchtslang naar de bumpergrille/spoiler en maak hem vast met de geleverde tie-wraps. (Fig. 14)
14. **Stilo:** Trek de flexibele koude-luchtslang voorzichtig uit. (Fig. 15)
15. **Stilo:** Maak het het einde van de flexibele koude-luchtslang vast aan de bodemplaat / bumperspoiler met de geleverde tie-wraps; zorg dat de slang naar voren wijst. (Fig. 15)
16. Richt het uiteinde van de koude-luchtslang op het filter; zorg dat er ongeveer 10 cm ruimte tussen slang en filter zit. Maak de slang vast met een geleverde tie wrap. (Fig. 16)
17. Sluit de negatieve accukabel weer aan.
18. Controleer nogmaals of alle onderdelen goed bevestigd zijn en vrij liggen alvorens de motor te starten. De inbouw is nu voltooid.

Onderdelen lijst:

- 1x Filter-Element
- 1x Flexibele Koude-Luchtslang
- Inbouwkit:**
- 1x Beugel
- 1x Halfronde Beugel
- 2x Metalen Ring, vlak, groot
- 1x Borgmoer M6
- 1x Zelftappende Schroef
- 1x Conische Ring, Nylon
- 1x Bout, Inbus M6
- 1x Aluminium Adapter-Buis
- 2x Slangklem
- 3x Tie-Wrap
- 1x P-vormige Klem
- 1x Aftandsbus, Nylon

WAARSCHUWING:

Het is noodzakelijk om regelmatig te controleren of de inlaatkit nog goed vrij ligt en of alle onderdelen nog goed vast zitten. Indien deze instructies niet worden nageleefd of geen onderhoud wordt gepleegd, kan de garantie komen te vervallen.

ONDERHOUD VAN HET FILTER:

K&N adviseert om het filter regelmatig te inspecteren op overmatige vervuiling. Pleeg onderhoud volgens de instructies van de Recharger service kit, artikelnummer 99-5003EU, verkrijgbaar bij uw K&N verkooppunt, zodra het filter volledig vervuild is (of eens per jaar).



Artikel nummer 57-0579

Fiat Punto 1.4L 16v 2003-2005 / Fiat Stilo 1.4L 16v 2004-2006

Lancia Ypsilon 1.2L 80Ps 2003-2007/ Lancia Ypsilon 1.4L 16v 2003-2007

Instruktionsblatt No. A2054-721

1. Nehme den Schlüssel aus dem Kontaktschloß und klemme das Minuskabel der Batterie ab
2. Löse und entferne den Lufterinlaßschlauch vom Luftfiltergehäuse wie abgebildet. (Fig. 1)
3. Entschraube und entferne das Einlaßrohr des Luftfiltergehäuses vom Fahrzeug. (Fig. 2)
4. Löse den Befestigungsbolzen des Luftfiltergehäuses wie abgebildet. (Fig. 4)
5. Entferne vorsichtig das Luftfiltergehäuse vom Fahrzeug. (Fig. 5)
6. Befestige den halbrunden Bügel zusammen mit der Halterung mit der gelieferten Senkschraube, konischem Zwischenring, flachem Metallring & Verschlussmutter. (Fig. 6)
7. Befestige die zusammengestellte Halterung auf den Montagepunkt des Luftfiltergehäuses mit dem gelieferten Befestigungsmaterial. Noch nicht völlig festziehen! (Fig. 7)
8. Stecke das gelieferte Metalladapterrohr in den Originaleinlaßschlauch wie abgebildet und ziehe die Schlauchschelle völlig fest. (Fig. 8&9)
9. Schiebe die gelieferte Schlauchschelle um den halbrunden Bügel. (Fig. 10)
10. Schiebe den Luftfilter auf des Metallrohr, durch den halbrunden Bügel und ziehe die Schlauchschelle fest wie abgebildet. (Fig. 11&12)
11. Befestige den Kühlmittelschlauch an die Gewindeeinsatz an die Seite des Motors mit der gelieferte P-Klemme und den vorgehend gelösten Originalbolzen. (Fig. 13)
12. **Punto:** Dehne vorsichtig den gelieferten flexibelen Kaltluftschlauch aus. (Fig. 14)
13. **Punto:** Führe den Kaltluftschlauch zum Untergrill/Spoiler und befestige ihn mit den gelieferten Kabelbindern. (Fig. 14)
14. **Stilo:** Dehne vorsichtig den gelieferten flexibelen Kaltluftschlauch aus. (Fig. 15)
15. **Stilo:** Befestige den flexibelen Kaltluftschlauch an die Bodenwanne/Frontspoiler mit den gelieferten Kabelbindern, achte darauf daß der Schlauch nach vorne steckt. (Fig. 15)
16. Führe das Ende des Kaltluftschlauches zum Filter; es sollte ca. 10 cm vor dem Filter enden. Befestige den Schlauch mit einem gelieferten Kabelbinder. (Fig. 16)
17. Schließe das Minuskabel der Batterie wieder an.
18. Prüfe nochmals, bevor Sie den Motor starten, ob alle Teile ausreichend Zwischenraum haben und richtig fest sind. Die Installation ist nun beendet.

Teile:

- 1x Luftfilter
- 1x Flexibelen Kaltluftschlauch

Einbaukit:

- 1x Halterung
- 1x Halbrunden Bügel
- 2x Metallring, flach, groß
- 1x Verschlussmutter, M6
- 1x Schneidschraube
- 1x Kunststoffring, konisch, Nylon
- 1x Bolzen, Innensechskant M6
- 1x Aluminium Adapter-Rohr
- 2x Schlauchschelle
- 3x Kabelbinder
- 1x Klemme, P-förmig
- 1x Zwischenbuchse, Nylon

WARNUNG: Prüfe nochmals, bevor Sie den Motor starten, ob das K&N Kit richtig eingebaut ist. Es ist notwendig um regelmäßig zu prüfen ob das Kit noch ausreichend frei liegt und das alle Teile richtig fest sind. Wenn Sie diesen Hinweisen nicht folgen oder wenn das Kit nicht gewartet wird, kann die Garantie verfallen.

WARTUNG DES FILTERS:

K&N schlägt Sie vor, um den Filter auf übermäßige Schmutzanhäufung regelmäßig zu überprüfen. Warten Sie ihn entsprechend den Anweisungen im Recharger Service-Kit das von Ihrem K&N Händler erhältlich ist, Artikelnummer 99-5003EU, wenn das Element im Schmutz bedeckt wird (oder einmal jährlich).

Artikel nummer 57-0579

Fiat Punto 1.4L 16v 2003-2005 / Fiat Stilo 1.4L 16v 2004-2006

Lancia Ypsilon 1.2L 80bhp 2003-2007/ Lancia Ypsilon 1.4L 16v 2003-2007

I Feuille d'instructions No. A2054-721

1. Prener le clef du contact et déconnecter le terminal négatif de la batterie.
2. Décliper le collier de serrage et prener le tuyau d'admission de la boîte à air. (Fig. 1)
3. Dévisser et enlever la canalisation d'admission de la boîte à air de la voiture. (Fig. 2)
4. Dévisser le boulon qui attache la boîte à air dans la voiture comme indiqué. (Fig. 4)
5. Enlever avec précaution la boîte à air de la voiture. (Fig. 5)
6. Installer le support demi-rond sur le support en utilisant la vis à tête fraisée, la rondelle conique, la rondelle plate et l'écrou Nylock fournis. (Fig. 6)
7. Installer le support assemblé sur la montage de boîte à air en utilisant le matériel fourni. Ne pas serrer entièrement maintenant! (Fig. 7)
8. Installer le tube d'adaptateur en métal fourni dans le tuyau d'admission original comme indiqué et serrer entièrement le collier de serrage. (Fig. 8&9)
9. Installer le collier de serrage fourni autour du support demi-rond. (Fig. 10)
10. Installer le Filtercharger au tube en métal, à travers du support demi-rond et serrer collier de serrage comme indiqué. (Fig. 11&12)
11. Fixez le tuyau de liquide réfrigérant au trou fileté qui se trouve à côté du moteur à l'aide de l'agrafe 'P' fournie et du boulon original précédemment enlevé. (Fig. 13)
12. **Punto:** Étirer avec précaution la canalisation flexible d'air froid. (Fig. 14)
13. **Punto:** Insérer la canalisation à la calandre/spoiler bas avant et la fixer en utilisant des colliers en plastique fournis. (Fig. 14)
14. **Stilo:** Étirer avec précaution la canalisation flexible d'air froid. (Fig. 15)
15. **Stilo:** Fixer la canalisation flexible d'air froid vers le bas jusqu'au spoiler inférieur en utilisant des colliers plastiques fournis; assurer que la canalisation est orientée vers l'avant de la voiture. (Fig. 15)
16. Placer l'extrémité de la canalisation flexible vers le filtre de façon qu'elle s'arrête environ à 10 cm du filtre. Fixer la canalisation en utilisant un collier plastique fourni. (Fig. 16)
17. Reconnecter le terminal négatif de la batterie.
18. Effectuer un contrôle final de l'alignement et de la hauteur du kit. L'installation est maintenant achevée.

Liste des pièces:

1x Élément Filtercharger
1x Canalisation flexible d'air froid

Kit de Montage:

2x Collier de serrage
1x Support
1x Support, demi-rond
2x Rondelle, Métal, plate, grande
1x Écrou, Nylock, M6
1x Vis, auto-fixante
1x Rondelle conique, Nylon
1x Boulon, tête bombée, M6
1x Tube d'adaptateur en aluminium
3x Collier plastique
1x Crampon en "P"
1x Entretoise, Nylon

ATTENTION : avant de démarrer votre moteur, effectuer un dernier contrôle du montage du Kit Performances K&N. Il sera nécessaire pour tous les systèmes d'admission de vérifier périodiquement l'alignement, la place et le serrage de toutes les connexions. Le non-respect des instructions ci-dessus ou le manque d'entretien annule la garantie.

ENTRETIEN DU FILTRE:
K&N vous conseille de vérifier périodiquement la présence de salissures sur l'élément Filtercharger. Quand l'élément est couvert de salissures (ou une fois par an), effectuer une opération d'entretien selon les instructions du kit service Recharger disponible à votre point de vente K&N, référence 99-5003EU